

软件  
技术

# 简单操作

## 用系统保护隐私

### 一、Word 文档 轻松加密

大家知道 Word、Excel 都可以通过设置密码保护文档,可是每篇文档都要手动设置密码是不是觉得很烦琐?借助 Word 的宏操作即可自动为每篇文档加上保护密码。

步骤 1:以 Word2003 为例,运行 Word 后单击菜单栏的“工具→宏→录制新宏”命令,弹出录制宏窗口,按提示设置宏名称为“加密文档”,在“将宏指定到”选项下单击“工具栏”按钮(如图 1)。在弹出的自定义窗口中,单击“命令”标签。在右侧窗格的“命令”下,使用鼠标将“Normal.newmacros.加密文档”拖到 Word 菜单栏的“工具”下放置。

单击录制新宏窗口的“键盘”按钮,可设定运行宏的快捷键如 Ctrl+Z,以后要加密文档只要按下快捷键即可。



步骤 2:在工具栏菜单上右击刚放置的宏,在弹出的菜单选择“命名”,将其命名为“加密文档”,按下回车键(如图 2)。



步骤 3:关闭自定义窗口,此时在 Word 窗口会弹出录制宏窗口。单击菜单栏的“工

具”→“选项”命令,在弹出窗口中单击“安全性”标签,按提示依次输入打开和修改文件的密码,单击“确定”退出。

步骤 4:切换到宏录制窗口,单击“停止录制”按钮。这样以后如果要为文档设置密码,只需单击菜单栏的“工具”→“加密文档”命令,即可为 Word 自动加上密码。

用同样方法可以为 Word 当前窗体、Excel 工作表添加宏保护菜单,比如在 Excel 录制一个新宏,宏运行快捷设置为 Ctrl+Z,然后单击 Excel 菜单栏的“工具”→“保护”→“保护工作表”命令,在弹出的窗口按提示输入保护密码,最后结束录制。当以后需要执行工作表的保护操作时,只要按下 Ctrl+Z 即可。

### 二、Web 邮箱 Maxthon 护航

很多邮箱都要求在 Web 登录状态下使用,如果要暂时离开电脑,又不想退出当前已登录的邮箱页面,就可利用 Maxthon 的锁定标签页功能,来防止他人窥探自己的邮件。

步骤 1:登录邮箱后,在 Maxthon 中指定 Web 邮箱的标签页,右键单击选择“保护标签”,随后弹出一个“输入密码”对话框,在此输入一个指定的密码,然后单击“确定”按钮。

步骤 2:此时被锁定页面会加上保护标记,如果他人切换到这个页面时,就需要正确输入上面设置的密码,否则将无法进行浏览操作(如图 3)。



如果自己忘记密码又要重新打开加密网页,可打开“任务管理器”,强行结束 Maxthon 进程,然后再次开启 Maxthon,在弹出窗口中勾选上次受保护的页面即可。

如果使用 IE 浏览器,可在离开电脑前,按下“Win+L”组合键快速锁定系统桌面。回来后,只需在登录界面中输入当前的系统账

户和密码,即可重新登录系统。

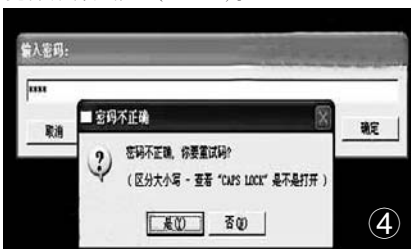
### 三、加密文件 移植光盘

利用软件或系统工具,可以很容易为硬盘上的文档进行加密,如果这些文档刻录到光盘上,该如何延续保护功能呢?这里推荐使用 CryptCD 来将数据加密,使用它打包出的光盘影像文件,在刻录成光盘后只有输入正确密码才能查看到加密内容。

步骤 1:运行 CryptCD,按提示单击资源文件夹,然后将需要加密的文件拖到“新建 CD/DVD”窗格中。完成后,单击“Create CD/DVD”,在弹出的“为新 CD 设置密码”窗口内,输入 8 位以上的密码,然后单击“应用”按钮。

步骤 2:在弹出的创建新 CD 窗口中,单击“创建 CD 镜像”按钮。等待镜像创建完成后,单击“刻录 CD/DVD”,即可开始刻录操作。

在光盘刻录完成后,打开该光盘会发现需要输入密码才能查看到光盘内容,否则浏览操作将被拒绝(如图 4)。



如果要在本机保护光盘不被读取,还可采用隐藏光驱的方法,来间接实现光盘不被读取的要求,只要在设备管理器停用光驱即可。对于使用 NTFS 磁盘格式的 Windows XP 系统,则还可将光驱“装”进 NTFS 磁盘分区下的任意文件夹内,然后利用系统权限功能,阻止他人使用该文件夹即可。

### 四、万千密码 统一管理

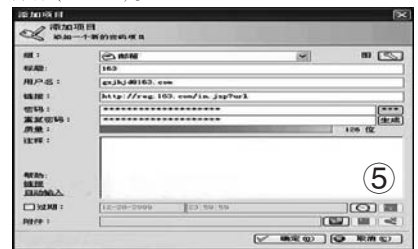
邮箱、论坛、博客等都需要密码才能登录,面对如此众多的密码操作,忘记密码成了家常便饭。这时如果使用了 Password Con-

tainer 就可以帮你记住这些密码。

步骤 1:安装并运行 Password Container 后,单击菜单栏的“文件”→“新建数据库”命令,按提示输入访问数据库的密码和确认密码,接着单击“文件”→“保存数据库”命令,将该数据库保存为“my.kdb”。

步骤 2:回到程序界面,可看到程序已内置了常见的密码类别,包括网络、邮箱等众多项目,现在就可将所有密码添加到该数据库中。例如要添加 163 邮箱的登录密码,可选中“常规”下的“邮箱”命令,在打开的窗口中,选择菜单栏的“编辑”→“添加项目”。

步骤 3:接着在弹出的“添加项目”窗口,按提示输入邮箱的相应信息,如用户名、账户密码等信息,最后单击“确定”即可完成添加操作(如图 5)。



在添加“链接”地址时,要注意输入正确的登录页面地址,例如 163 邮箱的登录页面为“http://reg.163.com/in.jsp?url”。对于其他邮箱或论坛等,也要设置它们的“链接”地址为登录页面。而对于本地程序,则可将“链接”设定为程序在本机的保存路径,例如为 QQ 密码设定“链接”时,就可以定位到“C:\Program Files\Tencent\QQ.exe”。

步骤 4:依次添加好其他需要记录密码的项目后,就可在一个数据库中管理所有密码了。Password Container 带有自动输入密码功能,比如需要登录 163 邮箱时,可在程序窗口中选择该邮箱,单击下方的“URL”打开登录页面,在用户名框单击 Password Container 菜单栏的“编辑”→“执行自动输入”命令,即可进行自动登录(如图 6)。



## “网银大盗”未现我市

专家表示:防范不容忽视

本报讯 (记者 史凯 实习记者 李轶) 近日,记者获悉,当前网络中有一种名叫“网银大盗”的变种木马病毒流行。针对这一情况,记者采访了我市多家银行和市公安局网络警察支队,询问专家如何预防。

“网银大盗”窃取的指定银行和商户包括中国建设银行个人网上银行、兴业银行网上银行、中国民生银行网上银行、中信银行网上银行、招商银行个人银行大众版以及支付宝。因此,不少银行作了很多努力,比如工商银行提供了 U 盾、电子银行口令卡;农行推出限额的电子支付卡、K 宝(USBKey 智能密钥);中行推出验证码;交通银行推出数字证书。

据市公安局网络警察支队介绍,“网银大盗”窃取用户银行密码的方式一般主要有两种:一是“网络钓鱼”,也就是利用欺骗性的电子邮件和伪造的网站来进行诈骗,用户一旦上当受骗填写数据,就可能被对方获取;二是利用木马和病毒远程控制用户终端。用户在被木马感染的电脑上使用网上银

行,其卡号和密码也会自动发送到黑客指定邮箱中。

另外,“网银大盗”变种会伪装成 rar 图标,引诱用户进行点击,然后将自身和运行库复制到 C:\Program Files\Common Files\InstallShield\Engine\6 目录下,并设置为隐藏和系统属性。据悉,该病毒还会同时修改注册表启动项,这样,系统每次启动的时候,病毒都会被再次运行。

据了解,为防止“网银大盗”病毒盗取信息,专家提醒网银用户,虽然我市目前还没有发现“网银大盗”的痕迹,也没有用户对此进行反映,但为了更好地保护好个人信息免遭“网银大盗”的盗取,应尽量避免在个人电脑以外的电脑上登录和使用自己的账户信息。个人电脑上要安装正版防火墙及防病毒软件,并定期更新病毒库及检测病毒。那些没有安装杀毒软件的用户,要及时更新微软操作系统的最新补丁。另外,除了正常的登录、交易外,各家银行是不会以任何理由通过网络向客户索要卡号、密码等重要信息的,如果用户一登录银行网站就被要求输入网上银行号码以及密码,用户应引起警惕,最好立即中止交易。

本埠新闻

液晶  
屏

## 三种“点缺陷” 购买要细查

据介绍,液晶屏幕常见的“点缺陷”分为坏点、亮点和暗点三种。

坏点,是在白屏情况下为纯黑色的点或者在黑屏下为纯白色的点;亮点,是在黑屏情况下呈现的 R、G、B(红、绿、蓝)点;暗点,是在白屏情况下出现非单纯 R、G、B 的色点。

“点缺陷”在液晶显示器上会影响人们正常的浏览,而且这些“点缺陷”都是不可修

复的。

据了解,目前行业普遍的规定是坏点在三个以下都是可以接受的。如果回到家才发现有两三个坏点再找商家换,商家可能会以通行的行业标准拒绝更换。所以,消费者必须注意,最好在付款前挑选出没有“点缺陷”的液晶显示器。

事实上,检查液晶屏是否有“点缺陷”的方法很简单,只需要通过桌面背景检查就可

以了。最常用的方法是,在桌面上单击右键选择“属性”,在打开的窗口中选择“外观”,然后在“颜色”一栏中选择“黑色”或“白色”,再点击“应用”。

在桌面全黑、全白或红、绿、蓝的背景下,应仔细观察液晶屏上是否有异色点或发光的亮点,如有则该液晶屏存在“点缺陷”问题。

罗林

家电常识

洗衣机

近日,由中国抗菌协会在广州公布的最新调查显示,在使用超过半年的洗衣机中,有 60.2% 机内都能检测出霉菌。这主要是洗衣机清洗衣服之后,有残留物粘在洗衣机内桶的壁上。洗衣机中滋生的霉菌不但会污染衣物,还可能通过接触人体导致一系列疾病。霉菌对于老人、妇女和儿童这些免疫力稍低的人群来说,更容易引起疾病,进而威胁身体健康。

专家建议,一般的洗衣机需要专门的洗衣机内桶清洁剂进行清洗,或使用内桶自洁功能,如果不用或者少用洗涤剂,可以减少洗涤剂在洗衣机内部的残留,有效保证洗衣机内部环境的清洁。

此外,居家常用洗衣机应当养成定期(一般三个月左右)对洗衣机进行一次专业的除菌消毒检查。

小家

## 内桶易生菌 应定期消毒