

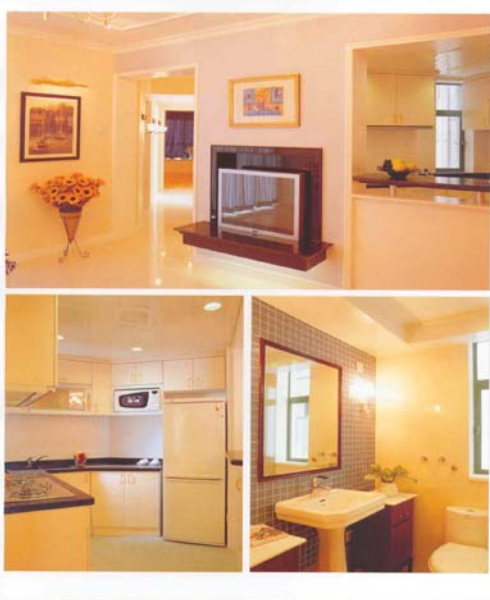
家具如何摆设才合理

家具的布置对居室的美化装饰影响极大。家具摆设不合理不仅不美观而且又不实用,甚至会给生活带来种种不便。

家具按区摆放,房间就能得到合理利用,并给人以舒适清爽感。一般习惯把一间住房分为三区:安静区离窗户较远,光线比较弱,噪声也比较小,以旋转床铺、衣柜等较为适宜;明亮区靠近窗户,光线明亮,适合于看书写字,以放写字台、书架为好;行动区为进门室的过道,除行走活动外,可在这一区放置沙发、桌椅等。

家具的布置应该大小相衬,错落有致。若一侧家具既少又小,可以借助盆景、小摆设和墙面装饰来达到平衡效果。高度一致的组合柜严谨有余而变化不足;起伏过大的家具组合,又易造成凌乱的感觉。所以,不要把床、沙发等低矮家具紧挨大衣橱,以免产生不平衡感。把五斗柜、食品柜、床头柜等家具作为过渡,以获取生动而有韵律的视觉效果。

当装修完房间以后,就该考虑选择什么样的家具。如果配置的家具造型新颖、色彩悦目、用料考究、功能齐全,无疑会使你的居室锦上添花,否则事与愿违,使你遗憾。



在造型上,要求每件家具的主特征和工艺处理一致。比如,一套家具中,各家具腿的造型要一致,不能有方柱腿,有的是圆形腿,这样会显得十分不协调。同时,各家具的细微处要求一致,如抽屉和橱门的拉手等,最好都是一致的造型。

在漆色上,一套家具的漆色也需要一致。油漆面要求色泽丰满、无泡无皱等。在用料做

工上,更强调其合理性、一致性。要从柜架、面板、侧板等各个部位检查。根据其受力的情况综合使用胶合板、纤维板。

在功能上,因每套家具的件数不等,其功能便有多少之分。至于挑选什么功能家具,应根据室内面积及室内门窗的位置统一筹划。在尺寸比例上,要求比例要协调。

李义

装修经验谈: 合理选择装修方案是关键

作为一个装修行业的从业者及家居消费的一员,我愿意谈谈我的装修经验,供大家参考。

大家都知道,装修后的室内污染物主要来自于装修时所用建材及家具中含有的苯、甲醛等。这些有害气体不是短时间就可以挥发掉的,密封较好的材料中的有害物质,挥发期可达十几年。目前,市场中达到绿色环保标准的材料很多,基本能满足消费者使用的要求。之所以出现使用达标建材最终室内污染物仍超标的问题,原因是达标材料的使用量过多,产生了装修材料污染的叠加。以甲醛为例,假设在一套80平方米的居室里,使用10张环保的大芯板,室内的甲醛含量达标,而如果使用20张,室内的甲醛含量就很可能超标。

那么,如何预防及降低室内有害物质的含量并使室内环境质量达标呢?合理选择装修方案是关键!根据我的经验,在确定家庭装修设计时,应当注意以下问题:

1. 搭配使用各种装修材料。最好不使用单一的建材,特别是地面材料。因为单一材料使用比例大,会造成室内空气中某种有害物质超标。

2. 保证室内有一定的新鲜空气。经常开窗通风,有条件的家庭可以安装室内新风机和有通风功能的空调器。

3. 为家具和其他装饰用品的污染留量。由于室内空气污染是各种污染物集聚而成的,如果工程结束时室内污染已在国家标准上下,那么安置了家具和其他装饰用品后,就会出现室内污染超标。

另外,装修后应当进行空气质量检测,不合格的一定要选好的产品进行治理,防止有害气体危害你及家人的健康。

云川

地毯的清洗与保养

(1)日常吸尘:定期使用吸尘器,可及时除去地毯表面的灰尘,使地毯保持光洁如新,同时保证室内空气的清新。

(2)如果不小心将墨水溅到地毯上,可在溅有墨水的地方,撒上少许细盐,再用抹布或刷子蘸洗衣粉溶液轻轻刷洗即可清除污渍。

(3)如果不小心将咖啡洒到地毯上,可用抹布或刷子蘸5%的甘油溶液轻轻刷洗即可清除污渍,若清除得不彻底,可再用洗洁灵溶液擦拭即可清除。

(4)如果不小心将果酒洒到地毯上,可用抹布或刷子蘸洗衣粉溶液轻轻刷洗即可清除污渍。

(5)如果不小心将酱油、植物油或果汁等洒到地毯上,可用抹布或刷子蘸洗洁灵溶液擦拭即可清除污渍。

光良

装修省钱小建议

省钱应该是指合理省钱,而不是以低质、低效为代价的。装修时,不该省的钱是不能省的,该省的一分也不应该多花,这是现代人的意识。一味追求省钱,最后受到质疑的只能是装修的质量。

1. 完美的设计。家装前心里先要有全盘规划,完整统一的设计可以把浪费降到最低。

2. 依托装修公司。装修公司在选材上有固定的网点。由于大批量选材,质量稳定且价格相对较低,在施工上有经验,做工有合格证。而自己直接找施工队或熟人装修,表面上省钱,实际上,可能由于你的错误选择而损失更大。

3. 搞好预算决算。在施工过程中难免有装修工程变动或修改,应参照原始项目单做好增减记录,以便决算时清理增减项目。

4. 画龙点睛。重点装修的地方,可选用高档材料、精细的做工;其他部位的装修则可遵循材料普通化、做工简单化的原则。晓强

讲究绿色环保家装要把好三道关

绿色环保家装是社会的提倡,是人们的追求,讲究绿色环保家装的关键是要把好以下三个关口。

1. 设计关。现代空间设计是在居室的客观条件下进行装修的全盘谋划,这是

实现装修目标的关键。进行绿色环保设计,首先要注意空气流通,对厨房、卫生间,要设计排风的强制换气;再就是采光、布灯、色彩等的搭配应合理;最后是家具、装饰品等的摆放要符合人的需求。

精明的设计师还会在居室最恰当的位置设计“室内庭园”,山水花竹尽显姿色环境,给人一种身居自然环境的轻松感受,陶冶生活情趣,烘托家庭氛围。

2. 选材关。在实施绿色环保设计中,选择经济、实用的绿色装修材料十分重要。绿色装修材料指在其生产制造和使用过程中既不会损害人体健康,又不会导致环境污染和生态破坏的健康型、环保型、安全型的装修材料。装修中用量最大的当属各种

板材,传统装修中使用的大芯板、刨花板、胶合板的黏合剂中含有大量甲醛成分,很难在短时间内挥发干净。现代家装中已开始选择高档环保家具板材作为主要材料,这种板材均是规模大的企业成批生产的一次性成型板,从选料到生产都有严格的质量标准。选择时,最好选择通过ISO9000系列质量体系认证或有绿色环保标志的产品,尽量选用中国消费者协会推荐的绿色产品,国家卫生部门检验合格的产品更可以放心使用。

3. 施工关。时下,家装企业推出的绿色施工方法,可采用进口的机械设备和绿色环保板材及辅料,按统一的技术标准进行生产,到现场只是进行一下拼装,施工过程中应该采用严格的工地标准化。在施工中成品应该在包装中,免受损坏;工地应该设有展示牌,方便客户与公司联系,可以快速解决在施工中遇到的问题;工人应该持证上岗,穿着统一橘红色服装。这样的施工场面,才可以保证装修的质量,同时又能让你远离噪声和污染。

国强



聪明业主选择装修公司

四大技巧

买房喽,拿房喽,高兴喽,装修喽,上当喽,受骗喽,后悔喽!许多人都重复着这样一个过程,只有教训,很少有人有机会把教训变为经验。也没有臭名昭著的装修公司,只有越做越大的广告和越来越多的受骗者,为什么?因为绝大多数人这类消费都是一次性的,更有很多人存有上当一次自认倒霉的忍受心理。很少看到哪个受害者站在哪个装修公司门口或着展览会诉说自己的遭遇,似乎他们没有这个义务。同时被扭曲的社会经济为做虚假广告的人提供了滋生的场所,一些不合理的体制庇护了不良经营者,导致这些不良现象愈演愈烈,鱼目混珠,一片混乱。规规矩矩门庭冷清,坑蒙拐骗客户盈门,所以聪明的客户绝对不信广告,他们挑选装修公司自有他们的门道。

(一)不选无资质的公司。

(二)不选有分部挂靠的公司。

(三)不选开关公司(规模小、流动性强、没有实力保障)。

(四)不选以低价位吸引客户的公司。更不选号称大免、大送、大优惠的公司,因为谁都知道羊毛不会出在犬身上。

王国